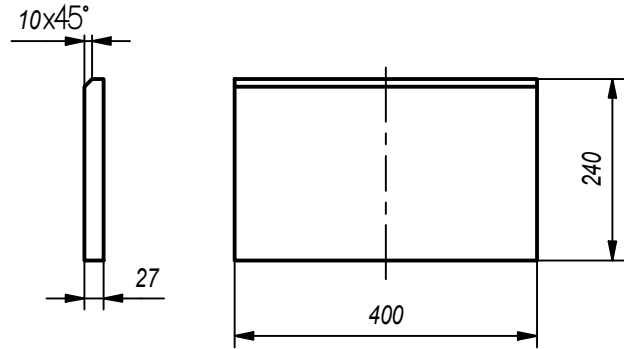
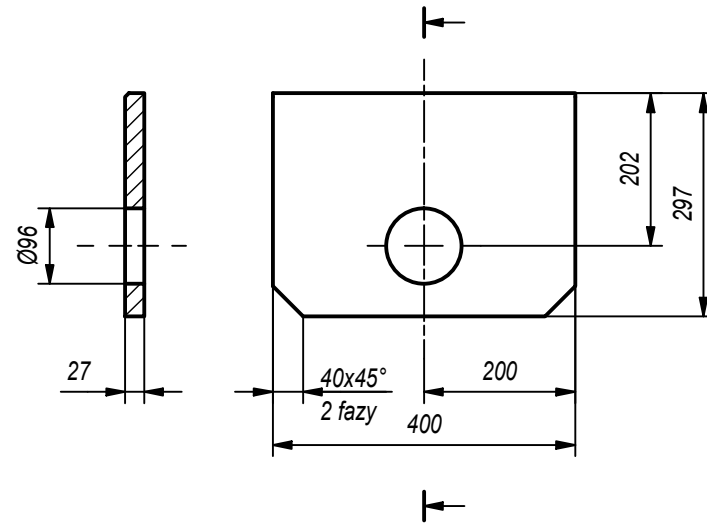


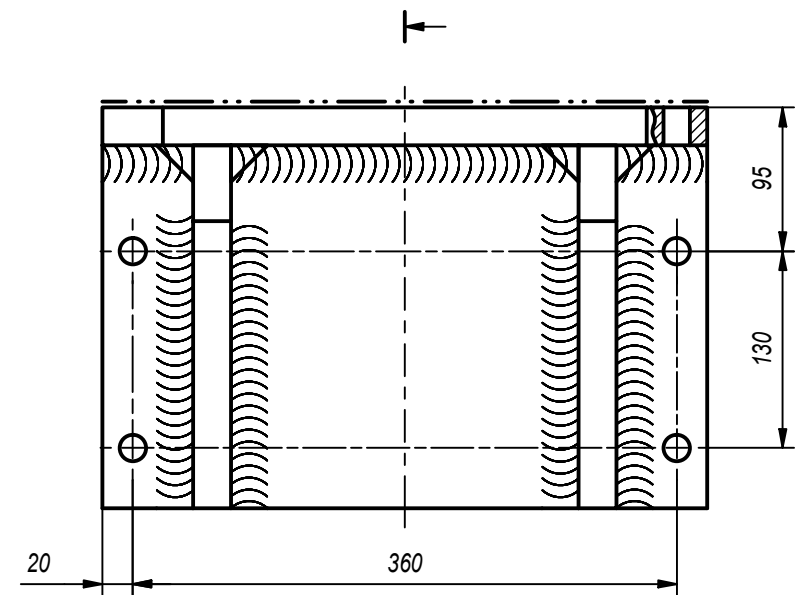
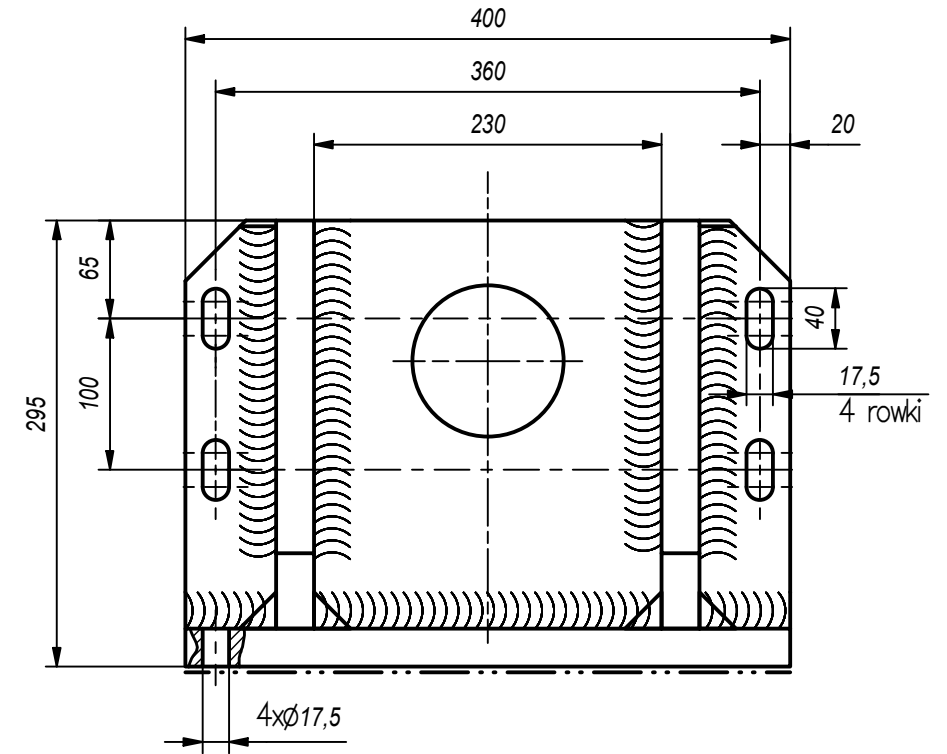
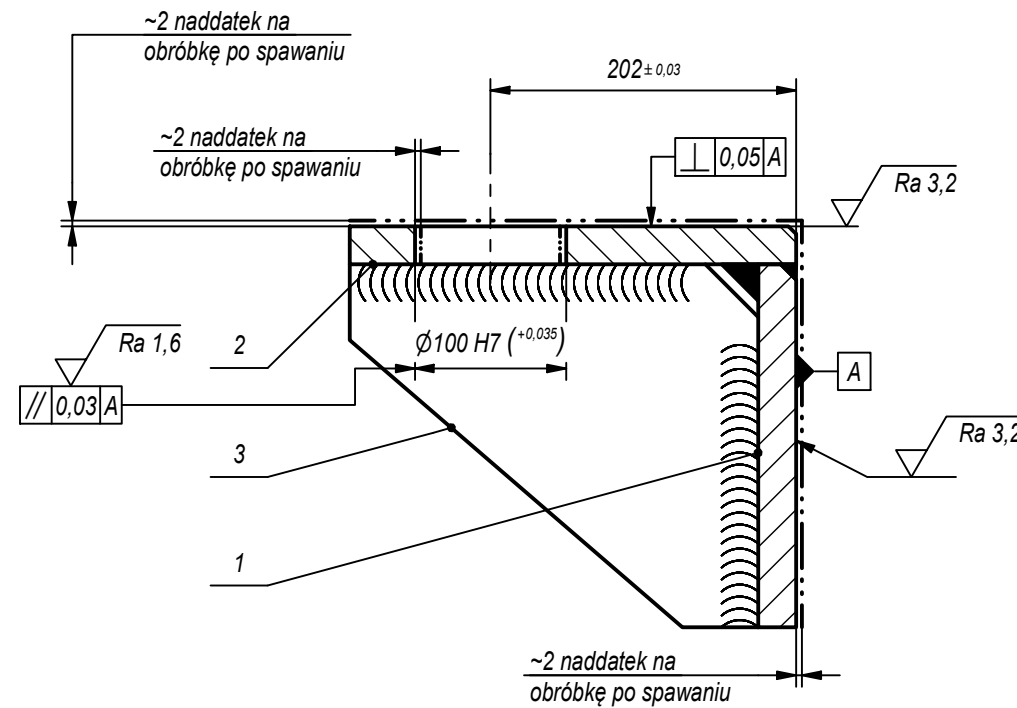
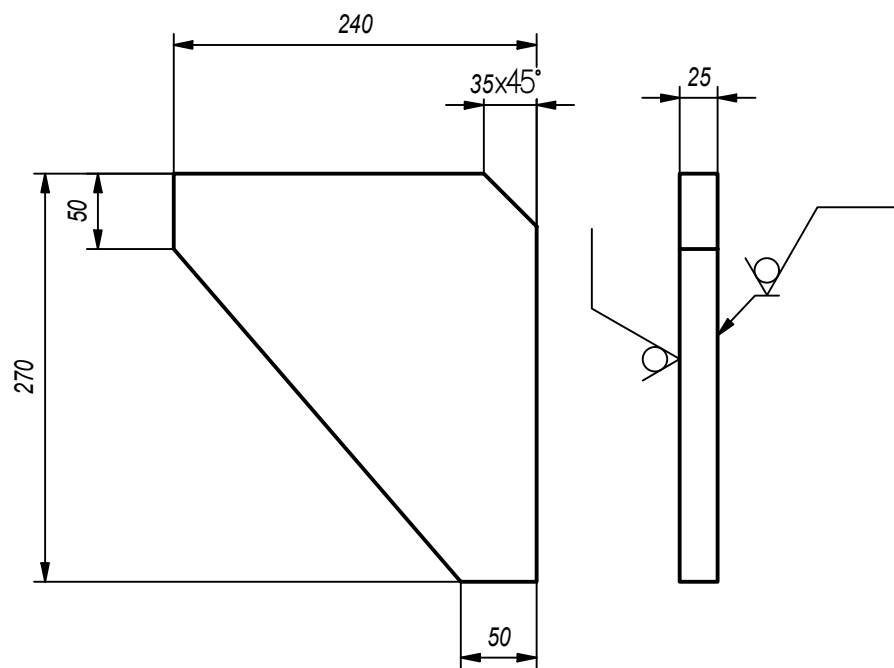
Poz. 1 (1:10) Ra 12,5



Poz. 2 (1:10) Ra 12,5




Poz. 3 (1:5) Ra 12,5



1. Po spawaniu wyżarzać odprężająco
2. Ostre krawędzie stępić
3. Grubość nieoznakowanych spoin pachwinowych a=17mm
4. Grubość nieoznakowanej spoiny czołowej z=10mm
5. Rysunek na potrzeby dydaktyczne

Ra 12,5

3	Żebro	S235JR	2		
2	Płyta	S235JR	1		
1	Płyta	S235JR	1		
Nr poz.	Nazwa części	Materiał	Sztuk	Nr normy lub rys.	Uwagi
Projektował: Michał Batsch		16.03.2020	Podziałka:		Masa:
Rysował: Michał Batsch		Data 16.03.2020	1:5		61kg
Sprawdził:			Format:		Arkusz:
Zatwierdził:			A3		/1
 Politechnika Rzeszowska im. Ignacego Łukasiewicza Wydział Budowy Maszyn i Lotnictwa Katedra Konstrukcji Maszyn			Wspornik Numer rysunku: PKM-00-00-11		Liczba sztuk: 1 Poz.: 11